

2024 中国大学生飞行器设计创新大赛

西部赛区选拔赛

XXXXXX 设计报告

设计题目：严格控制在 25 个汉字（符）以内，如题目语意未尽，可用副题名补充说明报告论文中的特定内容，论文题目字体采用一号黑体，居中书写，副题名字体采用小一号黑体，副题名字体另起一行，并采用 1.5 倍行距。

此处为飞行器的三维渲染图或实物图，嵌入式插入，居中布置。

参赛单位、作者（至多 5 人）、指导教师（至多 2 人）、日期采用仿宋、三号字。封面行间距 1.5 倍。

日期采用阿拉伯数字

参赛单位：

作者：

指导教师：

日期：

目 录

黑体小三号字，段前 12 pt，段后 12 pt，行距 1.5 倍。“目录”两个字中间空两个汉字符宽度。

1□×××	1
□□1.1□×××	1
□□□□1.1.1□×××	1
□□□□1.1.2□×××	n
□□□□1.1.3□×××	n
□□1.2□×××	n
□□□□1.2.1□×××	n
2□×××	n
□□2.1□×××	n
□□□□2.1.1□×××	n
□□2.2□×××	n
□□□□2.2.1□×××	n
3□×××	n
□□3.1□×××	n
□□□□3.1.1□×××	n
□□3.2□×××	n
□□□□3.1.2□×××	n
4□×××	n
□□4.1□×××	n
□□□□4.1.1□×××	n
□□□□4.1.2□×××	n
附录	n

目录从一级标题开始，每章标题用黑体小四号字，行间距为 1.5 倍，行前空 6 pt，行后空 0 pt。其他级标题用宋体小四号字，行间距为 1.5 倍。下级标题比上级左边多空两个汉字符宽度。

注:目录单独成页。

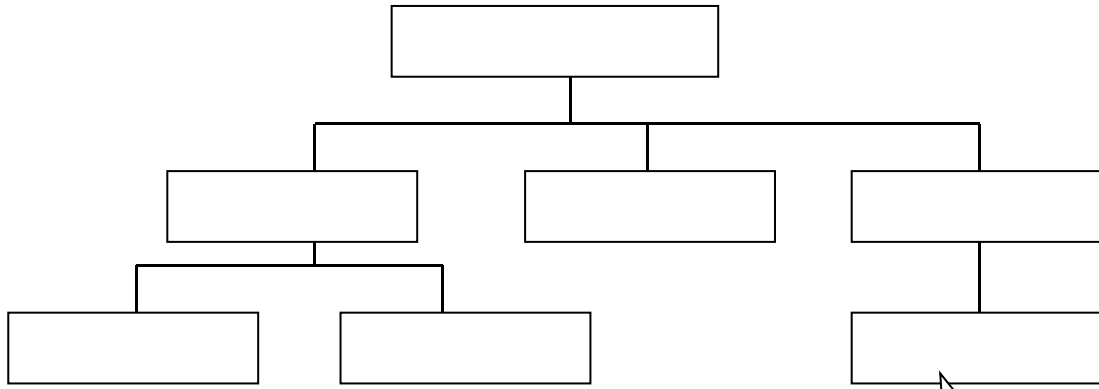


图 1.2 ××结构图

按章编号，图序与图名置于图的下方，采用黑体 11 pt 字居中书写，段前空 6 磅，段后空 6 pt，行距为单倍行距，图序与图名文字之间空一个汉字符宽度。

图中标注的文字采用 9~10.5 pt，以能够清晰阅读为标准。专用名字代号、单位可采用外文表示，坐标轴题名、词组、描述性的词语均须采用中文。

附录

附录一般用于展示飞行器的三视图图纸

正视图位于左上

俯视图位于正视图下方，并于正视图对齐

侧视图位于右上，并于正视图对齐

等轴测位于右下空白处，机头偏向左侧

图中应表明飞行器部分关键尺寸，包括但不限于：翼展、弦长、机身长度、重心位置、零部件编号等数据

图纸又下角表格中应尽可能详细的说明飞行器的各部分尺寸数据，例如：翼展、弦长、展弦比、根稍比、翼型名称、机翼主要参数、尾翼主要参数、部分部件所用材料及其编号等。